

Nueva versión CX-Designer simplificando aún más la programación y diseño de sistemas.

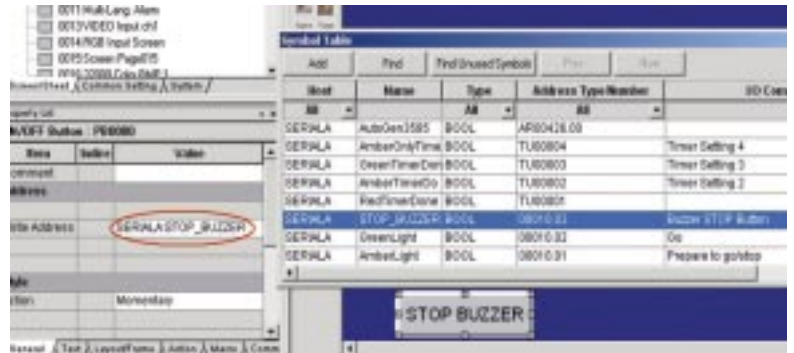
Departamento Técnico de Omron

Información adicional sobre CX-Designer está disponible en:
www.omron.es

La avanzada funcionalidad con la que ha sido dotada la nueva versión del CX-Designer 2.0, el software de programación de los terminales programables de la Serie NS de Omron, permite simplificar aún más el diseño de aplicaciones, optimizando también la fase de desarrollo y depuración de proyectos para ahorrar costes y mejorar la calidad de las aplicaciones finales.

Importación directa de variables desde CX-Programmer

Ahora, las variables creados por CX-Programmer en la fase de programación del PLC, se pueden importar directamente desde CX-Designer 2.0. El beneficio inmediato que el programador de sistemas obtiene es el ahorro de tiempo al no tener que volver a crear de nuevo estas variables. Esta ventaja la consigue el usuario al instalar sistemas donde interactúan terminales programables de la Serie NS y autómatas programables de Omron. El ahorro de tiempo en el



diseño de pantallas se reduce considerablemente.

Aspecto mejorado del entorno de trabajo (Project Workspace)

El nuevo entorno de trabajo permite al usuario tener una vista general de todo el proyecto. Las nuevas características permiten: abrir pantallas directamente desde el entorno de trabajo, realizar operaciones fácilmente tales como borrar, copiar y editar, con un solo clic sobre el botón derecho del ratón, así como

reutilizar pantallas creadas en otros proyectos. Además, dispone de una ventana de salida que muestra resultados de búsqueda y todas las direcciones y comentarios se gestionan desde una única tabla de variables.

Estas nuevas prestaciones le confieren a CX-Designer un entorno más visual e intuitivo, acorde con los diseños actuales, así como una perfecta integración con el *look and feel* de la suite de programación CX-One. Cabe destacar también, que el software se encuentra disponible en la mayoría de las lenguas oficiales de la CE, entre ellas el castellano.



Aumenta la funcionalidad de la herramienta de programación

Se ha mejorado la funcionalidad de la herramienta de programación usada para desarrollar y editar pantallas y objetos, así como las funciones de búsqueda de los mismos.

Esto permite reutilizar objetos y pantallas para beneficiarse de trabajos realizados con anterioridad o incluso crear una base para futuras aplicaciones; una operación que se realiza en un tiempo mínimo mediante el método "drag&drop" (arrastrar y soltar).

También, se pueden editar listas de objetos y visualizar en pantalla las propiedades compartidas e incluso, el trabajo con objetos solapados resulta muy sencillo al poder seleccionarlos del mismo listado. Asimismo, las nuevas funciones de búsqueda permiten localizar objetos asociados para reutilizar comentarios y etiquetas, con lo que se minimiza el tiempo de desarrollo y la generación de errores. Gracias a esta funcionalidad, se asegura una programación más eficiente y correcta con puestas en marcha más rápidas y económicas.

Rápidas depuración y puesta en marcha

Gracias al uso de la librería *Smart Active Parts* creada por Omron, el desarrollo de aplicaciones es más eficiente y depurado. Además, hay dos nuevas funcionalidades añadidas relacionadas con la depuración y puesta en marcha de los sistemas:

a) Transferencias más rápidas que permiten que sólo se transfieran los últimos cambios realizados, no siendo ya necesario transferir el proyecto completo.

b) La simulación conjunta de programas de terminales programables de la Serie NS y de autómatas



programables desde un ordenador para chequear toda la aplicación sin necesidad de disponer del hardware físicamente, mejorando la eficiencia del desarrollo o modificación de sistemas de automatización.

Funciones de seguridad

En el área de seguridad, se han mejorado dos aspectos fundamentales: a) Se han incorporado hasta 5 niveles con *password* real y función *Login*. b) Se ha implementado *password* de seguridad para la carga y descarga de aplicaciones a través de PC o Compact Flash para proteger la propiedad intelectual del programador del sistema.

Fácil mantenimiento de aplicaciones ya instaladas

Gracias a la sinergia creada entre PLC's y terminales Serie NS de Omron, se pueden realizar tareas

de mantenimiento sobre los autómatas programables desde el terminal sin necesidad de disponer de un PC.

Para ello, Omron ha actualizado su herramienta *Ladder Monitor 2.8*, que permite visualizar el programa del PLC desde el terminal, ahora incluso sin necesidad de tarjeta Compact Flash. Con ello, el arranque de la aplicación es más rápido (3 ó 4 segundos) y se puede volver a la pantalla previa del NS sin reiniciar la aplicación.

Integración con otras máquinas

Finalmente cabe indicar que la nueva versión CX-Designer 2.0 conjuntamente con el nuevo firmware de la serie NS v6.6 amplía la capacidad de los terminales de la Serie para conectarse con PLC's de otras marcas (Siemens S7-300 y Mitsubishi FX), incrementando así las posibilidades de instalación de la Serie NS en aplicaciones Multivendor.