

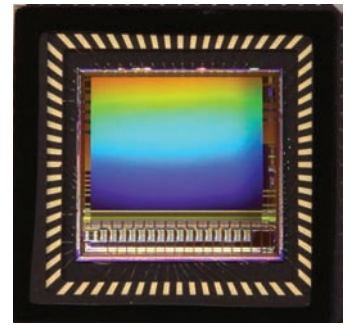


### **Cypress presenta sensores de imagen de 2,3 y 5,3 megapíxeles para aplicaciones de visión artificial, seguridad y monitorización del tráfico**

Cypress Semiconductor Corp. ha anunciado dos novedades que se han añadido a su conocida familia VITA de sensores de imagen: el VITA 2000 de 2,3 megapíxeles y el VITA 5000 de 5,3 megapíxeles. Son ideales para aplicaciones de visión artificial, seguridad de alto nivel, códigos de barras 2D y control inteligente del tráfico.

Los nuevos sensores ofrecen un conjunto de funciones avanzadas, como modos de disparo global a ráfagas y controlado por disparador y modo de disparo basculante convencional, con velocidades de hasta 92 tramas por segundo (FPS) para VITA 2000 y 75 FPS para VITA 5000, así como convertidores analógico-digital (A/D) de 10 bit, con salidas en paralelo o serie hasta 620 Mbps. Disponen de registros programables para controlar los diferentes modos de trabajo, configurables mediante un interface SPI estándar.

El VITA 2000 puede generar la salida en dos formatos estándar: HD (1920 x 1080), que se emplea habitualmente en el mercado de la seguridad, y 4:3 (1600 x 1200), muy extendido en el mercado de la visión artificial. El conjunto de sensores tiene una lente estándar de formato



óptico de 2/3" y ofrece cuatro canales LVDS paralelos.

El VITA 5000 se caracteriza por su formato óptico estándar de 1" con salida monocroma o digital en color. La capacidad de disparo instantáneo a ráfagas permite la exposición durante la lectura de salida para reducir el efecto borroso debido al movimiento. El sensor también funciona en modo de disparo basculante con Doble Muestreo Correlacionado (Correlated Double Sampling, CDS) para reducir el ruido e incrementar el rango dinámico. Ofrece ocho canales LVDS paralelos. Hay más información disponible en en: [www.cypress.com/go/imagesensors/VITA](http://www.cypress.com/go/imagesensors/VITA)

Los nuevos dispositivos son fabricados por TowerJazz mediante su avanzada tecnología de sensor de imagen CMOS (CMOS image sensor, CIS) de 0,18 micras, que ofrece una extraordinarias prestaciones con un bajo consumo de energía. Cypress fabrica actualmente todos sus sensores de imagen con TowerJazz.

"Nos hemos ganado nuestra posición de liderazgo en el mercado de sensores de imagen para la industria con unos extraordinarios niveles de calidad, prestaciones y suministro", señaló Georges Hiltrop, director general de la unidad de negocios de sensores de imagen de Cypress.

"Los nuevos VITA 2000 y VITA 5000 son un ejemplo de nuestra tecnología de vanguardia en sensores de imagen, que incorporan funciones como baja corriente en oscuridad, bajo nivel de ruido y alto rango dinámico que proporcionan las altas prestaciones que necesitan los usuarios finales de los productos para tratamiento de imágenes de Cypress", declaró Jonathan Gendler, director de marketing CIS de TowerJazz.

**Ref. Nº 1012512**