

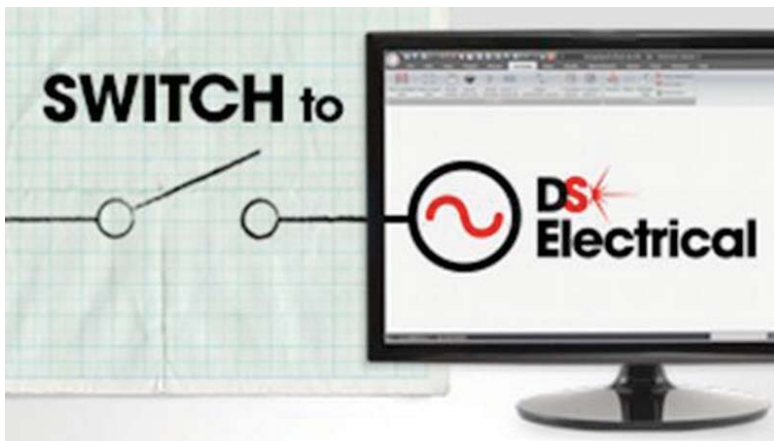
# DesignSpark Electrical: software de diseño eléctrico gratuito para profesionales de la ingeniería

Artículo cedido por RS Components



[www.rs-components.com](http://www.rs-components.com)

Autor: Mike Hibbett



*Peter Smith, Gerente de Aplicaciones de Automatización y Control de RS Components, ofrece un breve resumen de las funciones de la nueva herramienta de software gratuita DesignSpark Electrical y de cómo puede ofrecer un ahorro de costes para los diseñadores y los profesionales que invierten en software y trabajan en el diseño de sistemas eléctricos.*

Se puede argumentar que tanto el coste elevado como el amplio tiempo de aprendizaje que este tipo de software implica han supuesto importantes barreras para la adopción de estos programas por parte de muchas empresas. En RS Components hemos desarrollado DesignSpark Electrical para derribar estas barreras y para facilitar el acceso a las funciones del software CAD de diseño eléctrico a las empresas que no pueden justificar de manera razonable el elevado precio de licencia de las herramientas CAD existentes.

DesignSpark Electrical está disponible para su descarga totalmente gratuita a través de la página web de recursos de ingeniería de DesignSpark, por lo que todas las personas que no están utilizando herramientas CAD de diseño eléctrico pueden beneficiarse de las ventajas de este software de diseño. Se trata de un paquete de CAD de diseño eléctrico con todas las especificaciones, desarrollado por RS en colaboración con Trace Group y con el apoyo de Schneider Electric, que está dirigido a los ingenieros de diseño eléctrico y a otros profesionales del sec-

tor eléctrico involucrados en el diseño de paneles de control, maquinaria y sistemas eléctricos.

Permite ahorrar tiempo y dinero en los procesos de diseño y abastecimiento. Las principales características de la herramienta DesignSpark Electrical se basan en su funcionalidad y en la facilidad para aprender a utilizarlo, incluye herramientas de diseño eléctrico inteligentes y especializadas, validación y referencias en tiempo real.

El software ofrece el diseño esquemático, los diagramas de cableado y el diseño de gabinetes en 2D, permitiendo la gestión completa de los terminales y la generación de informes de datos de los proyectos almacenados en la base de datos SQLite, que se actualiza en tiempo real.

## **Biblioteca de componentes y presupuesto de la BoM**

Si bien el software está dirigido principalmente a diseñadores de sistemas eléctricos, algunos elementos clave de la herramienta que también resultarán atractivos para los profesionales de compras es la función de presupuesto de la Lista de materiales (BOM, del inglés Bill of Materials) y la integración de una amplia biblioteca de piezas y componentes eléctricos.

La biblioteca de DesignSpark Electrical incluye los catálogos de productos de los principales fabricantes de

equipos eléctricos y cuenta con más de 250.000 componentes y piezas, incluyendo 80.000 de Schneider Electric, y hasta 10.000 piezas de numerosos proveedores que están disponibles en RS. La biblioteca incluye datos como el fabricante, el número de pieza, las dimensiones, los tamaños en 2D y las diferentes características eléctricas, como la clasificación de potencia, si procede. La biblioteca se actualiza automáticamente en la herramienta cuando se añaden nuevos productos, lo que garantiza a los gerentes de compras que la biblioteca cuente con información válida. La función de diseño del gabinete en 2D proporciona la ventaja de poder seleccionar el tamaño óptimo del gabinete en la etapa de diseño e incluir el gabinete y las piezas asociadas en la BoM para garantizar un proceso de abastecimiento eficaz.

Con la creación del diseño, se genera automáticamente, con la ayuda de la biblioteca, una BoM de las piezas y de los componentes, que puede consultarse en cualquier fase del diseño. Al finalizar un diseño, la BoM puede exportarse como una hoja de cálculo o como una lista en formato de texto para enviar a diferentes proveedores o distribuidores. Vale la pena destacar que esta función de BoM también permite a los diseñadores y a los profesionales del abastecimiento conectarse automáticamente a la página web de RS y recibir información en tiempo real sobre precios y disponibilidad de los componentes de la BoM. El carrito de la compra en línea identificará las correspondencias de las piezas que están disponibles en RS.

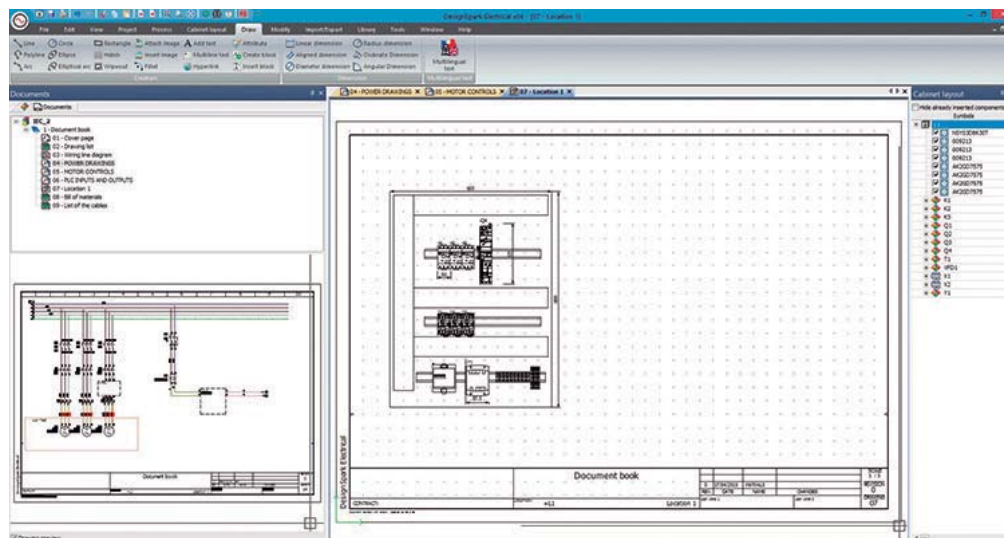
Los usuarios pueden optar por filtrar su selección de piezas mientras diseñan para aumentar el número de piezas de la lista. La posibilidad de diseñar con las piezas que están disponibles en RS y de pedirlo todo a un único distribuidor se traduce en un ahorro significativo en los costes de abastecimiento gracias a un proceso de suministro más rápido y simplificado y a la pronta entrega que ofrece RS. Además, el uso de la herramienta puede proporcionar un acceso mayor y más sencillo a la información

relacionada con la ingeniería y el diseño para llevar a cabo las compras y ahorrar un tiempo significativo en el aprovisionamiento de piezas.

## Interfaz de usuario y funciones


La herramienta cuenta con una interfaz fácil de usar que puede personalizarse para adaptarse a las necesidades del usuario y que permite a los ingenieros de las empresas de todos los tamaños diseñar rápidamente proyectos y producir carteras más coherentes y precisas. La estructura intuitiva de DesignSpark Electrical mantiene la interfaz de usuario elegante y despejada, reduciendo al mínimo el tiempo de aprendizaje y ofreciendo al mismo tiempo acceso a las ventajas del software CAD de diseño eléctrico.

La herramienta también cuenta un abanico de funciones que facilitan su uso. Por ejemplo, el gestor de proyectos permite la creación de nuevos proyectos a partir de una lista de plantillas predefinidas, cada una con una configuración estándar junto con los datos y documentos del proyecto.



Además, el software proporciona una biblioteca que permite a los usuarios almacenar macros de elementos de esquemas que se utilizan con frecuencia para su uso en futuros proyectos. Estos subsistemas se pueden seleccionar, arrastrar y soltar en la ventana del explorador de macros, donde se numeran y almacenan de manera automática, o también pueden personalizarse. Además, la gestión de revisiones lleva un

seguimiento de cuándo se han creado o revisado los documentos y por parte de qué usuario, así como de las fechas de validación y verificación, además de contar con una opción para personalizar detalles adicionales.

DesignSpark Electrical, se puede configurar en un amplio abanico de idiomas, está disponible para descarga gratuita: [www.rs-online.com/designspark/automation/designspark-electrical](http://www.rs-online.com/designspark/automation/designspark-electrical). 

*¡Su objetivo...  
nuestros productos!*



*Adquisición de datos RF/GPRS/3G*

*Electrónica Industrial*

*Software y Bases de Datos*

*Automatizaciones*

*Desarrollo I+D*

*Consultoría*

[www.arateck.com](http://www.arateck.com)

