



**LED blanco frío SLSNNWH815TS de 5.5 cd y consumo de 60mA.**

La división de LEDs de Samsung Electro – Mechanics, distribuida en España y Portugal por RC Microelectrónica, presenta el modelo de LED SLSNNWH815TS de blanco frío con una intensidad luminosa de 5.5 candelas con 120° de ángulo para una corriente de apenas 60mA.

Este LED blanco frío, de gran éxito en el mercado de la iluminación, está constituido por 3 chips encapsulados en un formato de 5.2x5.2mm que posee 6 terminales (3 en cada extremo) y está alimentado con una tensión de entre 3 y 3.4V.



Resulta más competitivo en comparación con el formato PLCC2, ya que utilizar un SLSNNWH815TS proporciona la misma luz que tres PLCC2 pero al precio de dos, además del ahorro de espacio en placa.

Por sus características, este LED es ideal para aplicaciones de iluminación de letras (Channel letters), iluminación general - como es el uso en los paneles de iluminación interior (flat panels) de Samsung -, decoración e iluminación artística.

**Ref. Nº 0910520**

**Relé y módulo de seguridad**

Para aplicaciones del sector de la seguridad industrial, ferrocarril y ascensores, Panasonic Electric Works, empresa distribuida en España y Portugal por R.C. Microelectrónica S.A., presenta el relé SFS. Este relé,

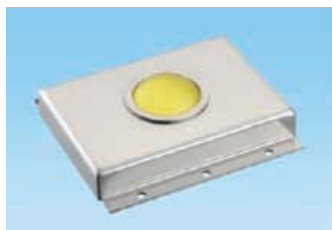


desarrollado con la mejor tecnología, se ajusta a las demandas técnicas a un precio económico. El relé SFS, de formato vertical y estrecho, completa la gama de relés de seguridad de perfil bajo. Esta serie tiene cinco combinaciones de contactos: dos para la versión de cuatro polos y tres para la versión de seis polos; estando homologado para la norma de seguridad EN50205. Un consumo bajo de la bobina, de sólo 360mW para el relé de cuatro contactos, y de 500mW para el relé de seis contactos, la gran resistencia a los golpes y las dimensiones compactas, representan las características más destacadas de esta gama. Además de todo lo anterior, este relé tiene protección IP67 y está disponible con un LED de indicación de operación de la bobina. También existe la posibilidad de montarlo con un zócalo a carril DIN.

**Ref. Nº 0910521**

**Módulos de Leds de potencia de 10W, 20W, 50W Y 100W.**

Huey Jann, empresa distribuida en España y Portugal por RC Microelectrónica, ha desarrollado módulos de iluminación por LED de 10W, 20W, 50W y 100W para alumbrado ur-



bano, iluminación en automoción e iluminación interior.

Estos módulos de gran brillo poseen una alta eficiencia de emisión, disponibles en verde, amarillo, rojo, azul y blancos cálido y frío, están protegidos contra descargas electroestáticas (ESD), toleran bien la alta temperatura y a la vez que disipan bien el calor, además de poseer una larga vida útil. Huey Jann ha desarrollado una gama de módulos con una alta relación calidad-precio que los hace muy competitivos. Éstas y otras características hacen estos módulos ideales para aplicaciones de alumbrado urbano, iluminación interior y exterior, así como aplicaciones en automoción. Para más información y características técnicas, visite los siguientes enlaces:

<http://www.hueyjann.com.tw/Data/HiPower/021.pdf> .../022.pdf .../023.pdf .../024.pdf

Además, este fabricante también dispone de módulos de 50W y 100W con base de cobre, recubrimiento en hierro galvanizado (hierro blanco) y lente de cristal. Además dispone de una lente especialmente modificada para cumplir con los requerimientos de la iluminación en alumbrado urbano, disponiendo además de una iluminación superior y una mejor permeabilidad al agua. Todo esto dota a estos módulos de una apariencia externa firme y sólida. Por sus características, estos módulos son ideales para aplicaciones de iluminación exterior y de alumbrado urbano. Para más información y características técnicas, visite los siguientes enlaces:

<http://www.hueyjann.com.tw/Data/HiPower/036.pdf> .../037.pdf .../038.pdf .../039.pdf

**Ref. Nº 0910522**

**Nuevas series 917x de conectores IDC**

AVX, empresa representada en España y Portugal por RC Microelectrónica, presenta las nuevas series 9175 y 9176 de conectores IDC.

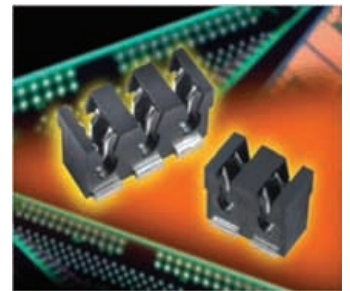
Estas dos series ofrecen la posibilidad de conectar cables individuales a una sola fila de contactos usando la tecnología IDC.

Estos conectores disponen de 2 ó 3 contactos de pines, cuentan

con un bajo perfil y ocupan poca superficie de placa. Además, son de encapsulado para montaje superficial y el cable se engasta una vez el componente está soldado en placa.

Utilizando una pequeña herramienta manual, los cables son insertados fácilmente en el agujero de contacto. Este proceso corta el aislante y permite conducciones individuales del cable para conseguir una unión homogénea.

La forma del molde permite un control completo del cable cuando se inserta en el contacto. Estos conectores son suministrados en tape&reel para una inserción automática.



Esta gama está formada por dos series:

- La serie 9176 permite trabajar con corrientes de hasta 10 Amps y conectar cable trenzado 24 ó 18 AWG.
- La serie 9175 permite trabajar con corrientes de hasta 1 Amp y conectar tanto cable rígido como trenzado 28 ó 26 AWG.

Algunas de sus características y ventajas son:

- Permite trabajar con corrientes de hasta 10 Amps o hasta 1 Amp.
- Flexibilidad en la instalación.
- Una sola fila ocupando poco espacio en placa.
- Los conectores son apilables de tal forma que mantienen el paso al ponerlos juntos.
- Utilizan una herramienta de fácil manejo.

Por sus características, este componente es ideal para interconexión individual PCB a PCB mediante cable - en aplicaciones tanto a nivel de consumo como de altas prestaciones -, conexión de dispositivos a PCB (ej: motores), interconexión de módulos de LEDs, entre otras aplicaciones.

**Ref. Nº 0910523**